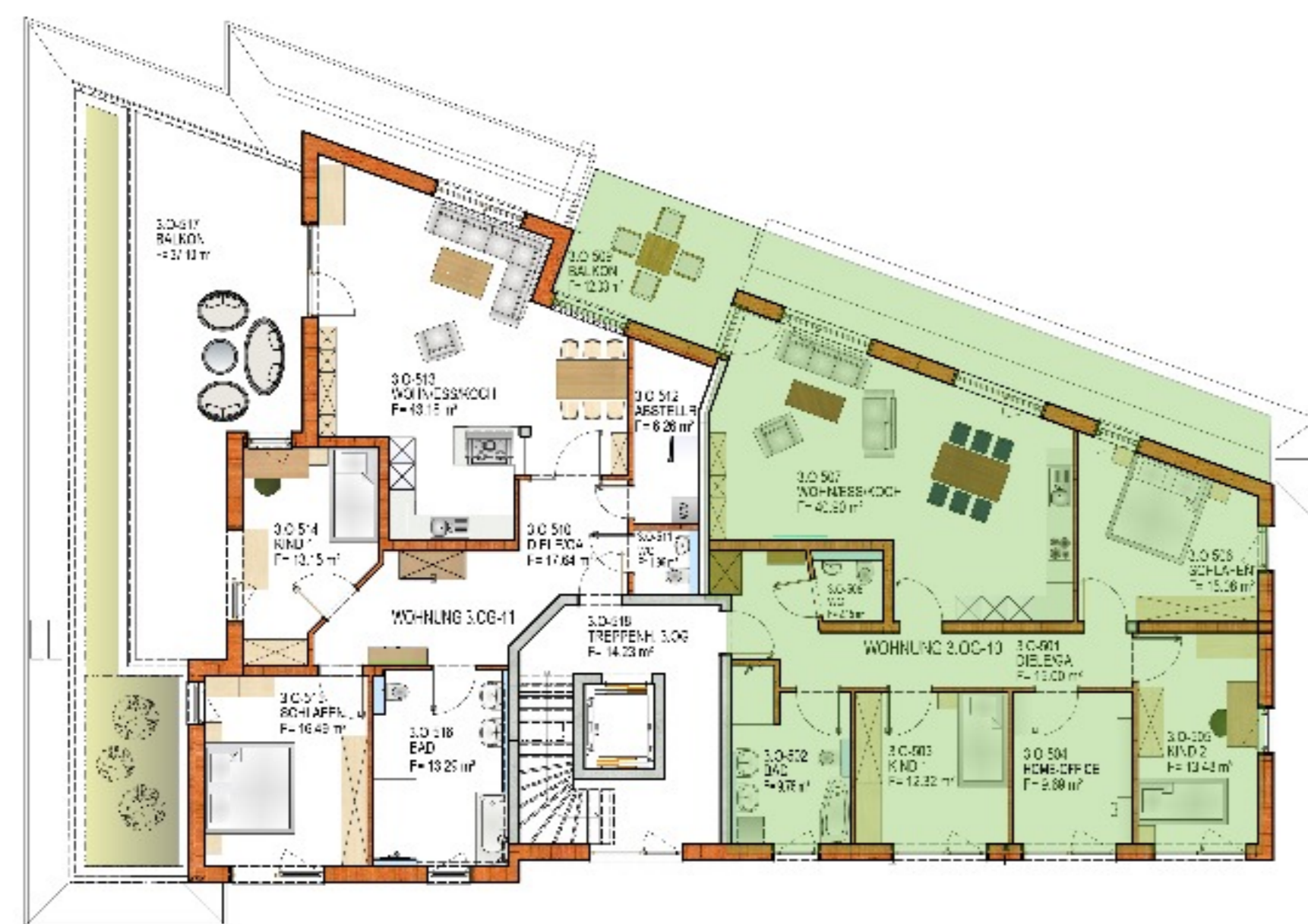


Wohnung 10

120 m² mit 5 Zimmer

- Fußbodenheizung
- Elektrische Rollläden
- Großer Wohn- & Essbereich
- Gäste Wc
- Balkon
- Aufzug
- Fahrradraum
- Kellerabteil
- Parkplatz (optional)



3. Obergeschoss

Weitere Informationen:
Mail: kontakt@enzufer.de
Telefon: 0162/8290906
Internet: www.enzuffer.de

